



Associazione Italiana Master Scherma



**Quatrième Epreuve Circuit National Escrime Vétérans 2010-11**  
**6 Armes individuels**  
**samedi 19 et dimanche 20 Février 2011**  
**ROME (Italie)**

**LIEU DE LA COMPETITION**

**Centro Tecnico Federale FIB (Fédération Italienne Pétanques) - zone EUR / Torino - ROME**

Entrée athlètes et dirigeants: Via del Pianeta Mercurio, 66 - 00144 ROME

Entrée public: Via del Fiume Bianco, s.n.c. - 00144 ROME

Tél. +39 06 95060600 - Fax: +39 06 95060929

E-mail [f.colangelo@mac.com](mailto:f.colangelo@mac.com) - Site internet [www.federbocce.it](http://www.federbocce.it)

**PROGRAMME**

**Samedi 19 Février 2011**

Arme	Cat.	Appel	Début des assauts
FM	toutes	08 h 00-08 h 30	09 h 00
SCF	toutes	09 h 00-09 h 30	10 h 00
FF	toutes	12 h 00-12 h 30	13 h 00
SCM	toutes	13 h 00-13 h 30	14 h 00

**Dimanche 20 Février 2011**

Arme	Cat.	Appel	Début des assauts
SPM	V0	08 h 00-08 h 30	09 h 00
SPF	V0	08 h 00-08 h 30	09 h 00
SPM	V1	10 h 00-10 h 30	11 h 00
SPF	V1 - V2 - V3	12 h 00-12 h 30	13 h 00
SPM	V2 - V3	13 h 00-13 h 30	14 h 00

FM: fleuret hommes SCF: sabre dames FF: fleuret dames SCM: sabre hommes

SPM: épée hommes SPF: épée dames

**CATEGORIES ACCEPTEES**

Tous les Vétérans nés avant le 1/1/1982:

**V0** (30-39 ans, nés de 1972 à 1981), **V1** (40-49 ans, nés de 1962 à 1971), **V2** (50-59 ans, nés de 1952 à 1961), **V3** (60 ans et +, nés en 1951 et années précédentes).

Sont également acceptés les licenciés aux Fédérations étrangères appartenant aux mêmes catégories.

**INSCRIPTIONS**

Les clubs doivent envoyer les inscriptions, et éventuelles modifications ou effacements, à la **Federazione Italiana Scherma uniquement par FAX (n° +39 06 36858139 alla c.a. di ENRICO BIONDI) ou par E-MAIL ([ced@fegerscherma.it](mailto:ced@fegerscherma.it)) jusqu'à 12 h 00 de MERCREDI 16 FÉVRIER 2011**

Dans le lieu de la compétition, jusqu'à demi-heure avant le début des assauts, on doit donner la confirmation de l'inscription, ou communiquer éventuelles absences, et payer le droit d'engagement.

**DROIT D'ENGAGEMENT**

€ 15,00 pour la première arme, € 5,00 pour la deuxième arme et € 5,00 pour la troisième arme.

SEGRETERIA AMIS: VIA SONNINO, 1 - 47923 RIMINI (RN) - ITALIA

TEL. & FAX +39 0541 782371 - CELL. +39 338 7781719 - [amis.italia@yahoo.it](mailto:amis.italia@yahoo.it) - [www.amismasterscherma.it](http://www.amismasterscherma.it)



Associazione Italiana Master Scherma



### **FORMULE DE L'ÉPREUVE**

La formule de l'épreuve sera établie par le Directoire Technique selon les règlements AMIS et FIS 2010-2011.

POUR CE QUI N'EST PAS MENTIONNE SONT VALABLES LES REGLEMENTS AMIS, FIS et FIE.

### **COMITE D'ORGANISATION**

**Club Scherma Roma**, tél. +39 06 8083282, site internet [www.clubschermaroma.it](http://www.clubschermaroma.it) (voire aussi la "Section Master").

Référence: **Sergio Brusca**, portable +39 338 8461733, e-mail [clisebrit@tiscali.it](mailto:clisebrit@tiscali.it)

### **HEBERGEMENT**

Les prix sont par nuit, par chambre avec petit déjeuner. Citer "CONVENZIONE SCHERMA" svp.

#### **Hôtel Cristoforo Colombo \*\*\*\***

Via Cristoforo Colombo, 710 - 00144 ROME

Tél. +39 06 5921901 - Fax +39 06 5913262

E-mail [info@hotelcolomboroma.it](mailto:info@hotelcolomboroma.it) - Site internet [www.hotelcolomboroma.it](http://www.hotelcolomboroma.it)

Chambre single Euro 68,00

Chambre double Euro 85,00

Le tarif comprend le petit déjeuner à buffet le matin, le service, la TVA.

La taxe de séjour, 3,00 Euros, à payer à part, n'est pas comprise.

#### **OP Hotel \*\*\*\***

Viale Oceano Pacifico, 165 - 00144 ROME

Tél. +39 06 592801 - Fax +39 06 52208441

E-mail [prenotazioni@ophotel.it](mailto:prenotazioni@ophotel.it) - Site internet [www.ophotel.it](http://www.ophotel.it)

Disponibilité de 80 chambres singles pour un coût de € 80,00 par chambre par nuit, petit déjeuner inclus.

Disponibilité de 15 chambres doubles pour un coût de € 100,00 par chambre par nuit, petit déjeuner inclus.

Si le paiement est effectué par la Fédération, on exige 50% du prix total au moment de la réservation par carte de crédit ou virement bancaire et la différence au départ du client.

### **RENSEIGNEMENTS LOGISTIQUES par le comité d'organisation**

#### **Pour se rendre au lieu de la compétition**

- De n'importe quelle autoroute, prenez le GRA et continuez jusqu'à la sortie 26.
- Sortez du GRA à la sortie 26, direction "Roma Centro-EUR".
- Suivez la direction "Torrino-Mostacciano-Ostiense - SS8bis".
- Tournez à gauche dans "Via di Acqua Acetosa - Ostiense" en direction de "Torrino".
- Entrez dans Torrino, au rond-point prenez la première sortie et continuez dans "Via di Decima".
- Tournez à gauche dans "Via delle Comete", puis à droite dans "Via delle Costellazioni".
- Continuez dans "Via del Pianeta Giove".
- Au rond-point, "Viale della Grande Muraglia", prenez la troisième sortie.
- Continuez dans "Via del Pianeta Saturno" et puis dans "Via del Pianeta Mercurio".

---

SEGRETERIA AMIS: VIA SONNINO, 1 - 47923 RIMINI (RN) - ITALIA

TEL. & FAX +39 0541 782371 - CELL. +39 338 7781719 - [amis.italia@yahoo.it](mailto:amis.italia@yahoo.it) - [www.amismasterscherma.it](http://www.amismasterscherma.it)



Associazione Italiana Master Scherma



### **Parking**

Dans le complexe de la Federbocce il y a environ 600 places de parking, le parking est gratuit.

Les entrées au parking, différentes pour athlètes et public, sont indiquées dans la section "Lieu de la Compétition".

C'est aussi possible de se garer dans les rues adjacentes au lieu de la compétition, la quasi-totalité avec parcomètres (gratuit le dimanche).

### **Restaurant**

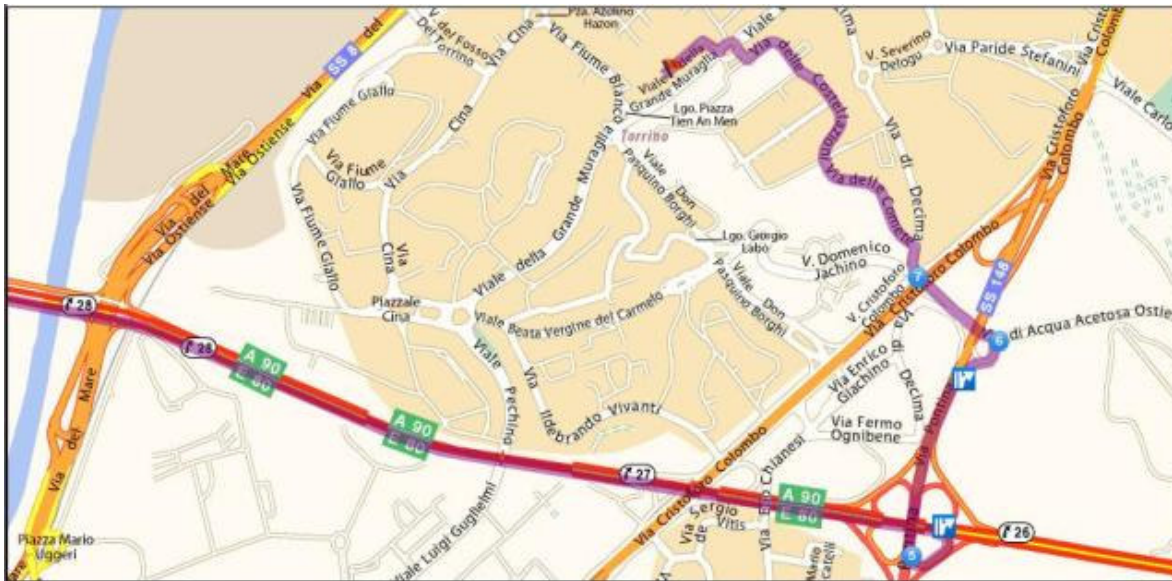
A l'intérieur du complexe il y aura un service de restaurant et un bar.



**Entrée Autorités complexe Federbocce (Viale della Grande Muraglia)**

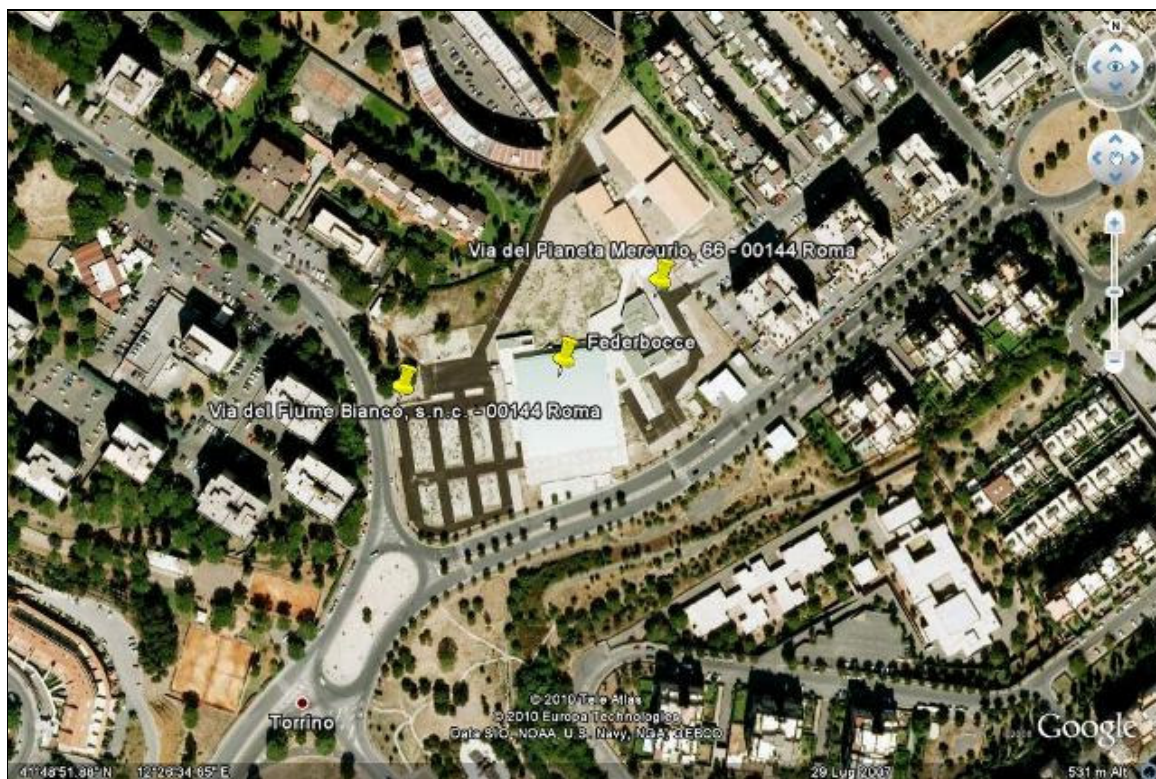


## INDICATIONS POUR SE RENDRE AU LIEU DE LA COMPÉTITION



### En Provenant du GRA (Grande Raccordo Anulare)

(© “ViaMichelin”)



### Zone lieu de la compétition et entrées parking

(© "GoogleEarth")

## Indications routières “ViaMichelin” de l’Aéroport “Leonardo da Vinci” de Roma - Fiumicino

0.8 km		00h01
2	Continuare su: <b>Via Mario De Bernardi</b> in direzione di:	1.4 km
GRANDE RACCORDO ANULARE ROMA AUTOSTRADE		
		2 km 00h03
3	Continuare su: <b>A91</b>	13 km
Seguire la direzione:		12 km 00h08
A1 FIRENZE SS1 - AURELIA		
Seguire la direzione:		13 km 00h09
GRANDE RACCORDO ANULARE ROMA EUR USCITA 26 E45 - A1 - NAPOLI E80 - A24 - L'AQUILA LATINA		
		15 km 00h12
4	In prossimità di <b>Roma</b> , Continuare su: <b>A90 / E80</b>	4.5 km
Mezzocamming		16 km 00h12
Prendere l'uscita in direzione:		19 km 00h14
USCITA 26 ROMA CENTRO EUR		
		19 km 00h14
5	Continuare su: <b>SS148</b> in direzione di:	0.8 km
ROMA CENTRO EUR		
Passaggio in prossimità di <b>E.U.R.</b>		20 km 00h15
Prendere l'uscita in direzione:		20 km 00h15
MOSTACCIAO TORRINO SS8BIS - OSTIENSE SP95B - LAURENTINA		
Seguire la direzione:		20 km 00h15
TORRINO MOSTACCIAO OSTIENSE - SS8BIS		
		20 km 00h15
6	Girare a sinistra: <b>Via di Acqua Acetosa Ostiense</b> in direzione di:	0.4 km
TORRINO		
		21 km 00h16
7	Entrare in <b>Torrino</b>	1.6 km
Alla rotonda, prendere la 1° uscita Continuare su: <b>Via di Decima</b>		(<0.1 km)
Girare a sinistra: <b>Via delle Comete</b>		(0.5 km)
Girare a destra: <b>Via delle Costellazioni</b>		(0.6 km)
Continuare su: <b>Via del Pianeta Giove</b>		(<0.1 km)
Alla rotonda, Viale della Grande Muraglia, prendere la 3° uscita Continuare su: <b>Via del Pianeta Saturno</b>		(0.2 km)
Continuare su: <b>Via del Pianeta Mercurio</b>		(0.2 km)
		22 km 00h23
Arrivo: <b>Torrino, Via del Pianeta Mercurio 36</b>		
Abbiamo scelto, come punto d'arrivo, il numero conosciuto più vicino		22 km 00h23
		22 km 00h23

(© “ViaMichelin”)